



**PEDRO  
MONCAYO**  
Cuna del Pueblo Cochasquí

**INFORME N° 043-TECV-DGOP-GADMPPM-2025**

**PARA:** Ingeniero  
Luis Alfredo Lema Yaranga MSc.  
**DIRECTOR DE GESTIÓN DE OBRAS PÚBLICAS**

**DE:** Ingeniero  
Alejandro López  
**ANALISTA 1 DE VIALIDAD**

**FECHA:** Tabacundo, 18 de noviembre de 2025

**ASUNTO:** INFORME DE ACTIVIDADES REALIZADAS CON EL EQUIPO  
CAMINERO DEL 08 AL 14 DE NOVIEMBRE DE 2025

De acuerdo a Memorando N°1317-DGOP-GADMPPM-2025 de fecha 01 de septiembre de 2025, mediante el cual se dispone *“remitir a esta Dirección los informes semanales de las actividades realizadas por el personal y equipo caminero, de acuerdo a los requerimientos internos de la municipalidad, de la ciudadanía y a las programaciones presentadas por usted, cabe mencionar que esta información deberá ser presentada desde el 01 de marzo al 30 de agosto del 2025”*.

Con lo antes detallado me permito emitir el informe de actividades realizadas del equipo caminero del 08 al 14 de noviembre de 2025, trabajos que fueron realizados con la autorización de su persona.

**SÁBADO 08 DE NOVIEMBRE DE 2025**

Volqueta #1	-
Volqueta #2	-
Volqueta #4	-
Volqueta #14	-
Volqueta #15	-
Volqueta #16	-
Rodillo JCB	-
Rodillo Hyundai	-
Tanquero Hino	Apoyo en la minga fundición de las veredas tras de la Iglesia de Tabacundo
motoniveladora GALION	
motoniveladora CASE	-
Retroexcavadora CASE	-
Retroexcavadora JCB	Apoyo en la minga fundición de las veredas tras de la Iglesia de Tabacundo
Retroexcavadora Hyundai	Apoyo en limpieza de la calle Marco Reinoso
Tractor D6D	-

(02) 3836560



**pm PEDRO MONCAYO**

Cargadora frontal JCB  
Cuna del Pueblo Cochacquí

ALC 4LDI 4 2023 - 2027

Excavadora JCB	-
Excavadora Hyundai	-
Cabezal cama baja	-

### DOMINGO 09 DE NOVIEMBRE DE 2025

Volqueta #1	-
Volqueta #2	-
Volqueta #4	-
Volqueta #14	-
Volqueta #15	-
Volqueta #16	-
Rodillo JCB	-
Rodillo Hyundai	-
Tanquero Hino	-
motoniveladora GALION	-
motoniveladora CASE	-
Retroexcavadora CASE	-
Retroexcavadora JCB	-
Retroexcavadora Hyundai	-
Tractor D6D	-
Cargadora frontal JCB	-
Excavadora JCB	-
Excavadora Hyundai	-
Cabezal cama baja	-

### LUNES 10 DE NOVIEMBRE DE 2025

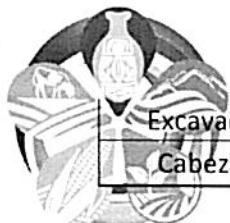
Volqueta #1	Transporte de material a Bella Vista
Volqueta #2	Transporte de material a Bella Vista
Volqueta #4	Transporte de material a Tomalón
Volqueta #14	Transporte de material a Tomalón
Volqueta #15	Transporte de material a Tomalón
Volqueta #16	Parada-Dañada
Rodillo JCB	Compactación en la vía de Chimbacalle
Rodillo Hyundai	Compactación de basura en el relleno sanitario
Tanquero Hino	Hidratación en la vía de Chimbacalle
motoniveladora GALION	Mantenimiento vial en Luis Freire
motoniveladora CASE	Reconformación de la vía en Chimbacalle
Retroexcavadora CASE	Cobertura de basura en el relleno sanitario
Retroexcavadora JCB	Parada-Dañada a pala
Retroexcavadora Hyundai	Excavación para bordillos y cunetas en Loma Gorda
Tractor D6D	Parado-Dañado
Cargadora frontal JCB	Cargando material en la mina
Excavadora JCB	Reparación de motor en Quito

Tabacundo, Calle Sucre 981  
Parque Central

(02) 3836560

www.pedromoncayo.gob.ec





**MARTES 11 DE NOVIEMBRE DE 2025**

Volqueta #1	Transporte de material a Bella Vista
Volqueta #2	Transporte de material a Bella Vista
Volqueta #4	Transporte de material a la junta de agua potable en Tocachi
Volqueta #14	Transporte de material a la junta de agua potable en Tocachi
Volqueta #15	Transporte de material a la junta de agua potable en Tocachi
Volqueta #16	Parada-Dañada
Rodillo JCB	Compactación en la vía de Chimbacalle
Rodillo Hyundai	Compactación de basura en el relleno sanitario
Tanquero Hino	Hidratación en la vía de Chimbacalle
motoniveladora GALION	Mantenimiento vial en Luis Freire
motoniveladora CASE	Reconformación de la vía en Chimbacalle
Retroexcavadora CASE	Cobertura de basura en el relleno sanitario
Retroexcavadora JCB	Parada-Dañada la pala
Retroexcavadora Hyundai	Excavación para bordillos y cunetas en Loma Gorda
Tractor D6D	Cobertura de basura en el relleno sanitario
Cargadora frontal JCB	Cargando material en la mina
Excavadora JCB	Reparación de motor en Quito
Excavadora Hyundai	Extracción de material en la mina
Cabezal cama baja	Mantenimiento preventivo

**MIÉRCOLES 12 DE NOVIEMBRE DE 2025**

Volqueta #1	Transporte de material a Bella Vista
Volqueta #2	Transporte de material a Bella Vista
Volqueta #4	Transporte de material a Chimbacalle y Loma Gorda
Volqueta #14	Transporte de material a Chimbacalle y Loma Gorda
Volqueta #15	Transporte de material a Chimbacalle y Loma Gorda
Volqueta #16	Parada-Dañada
Rodillo JCB	Parado
Rodillo Hyundai	Mantenimiento preventivo
Tanquero Hino	Hidratación en las vías de Canamballe
motoniveladora GALION	Mantenimiento vial en Canamballe
motoniveladora CASE	Mantenimiento en la vía del parque La Familia
Retroexcavadora CASE	Cobertura de basura en el relleno sanitario
Retroexcavadora JCB	Parada-Dañada
Retroexcavadora Hyundai	Limpieza de escombros en la calle tras de la iglesia en Tabacundo
Tractor D6D	Cobertura de basura en el relleno sanitario
Cargadora frontal JCB	Cargando material en la mina
Excavadora JCB	Reparación de motor en Quito
Excavadora Hyundai	Extracción de material en la mina
Cabezal cama baja	Mantenimiento preventivo



**JUEVES 13 DE NOVIEMBRE DE 2025**

Volqueta #1	Transporte de material a Bella Vista
Volqueta #2	Transporte de material a Bella Vista
Volqueta #4	Transporte de material a Tocachi calle Pedro Moncayo
Volqueta #14	Transporte de material a Tocachi calle Pedro Moncayo
Volqueta #15	Transporte de material a Santa Clara y Tocachi
Volqueta #16	Parada-Dañada
Rodillo JCB	Parado
Rodillo Hyundai	Compactación de basura en el relleno sanitario
Tanquero Hino	Hidratación en las vías de Canamballe
motoniveladora GALION	Mantenimiento vial en Canamballe
motoniveladora CASE	Parada-Dañada
Retroexcavadora CASE	Cobertura de basura en el relleno sanitario
Retroexcavadora JCB	Parada-Dañada
Retroexcavadora Hyundai	Excavación para bordillos y cunetas en Loma Gorda
Tractor D6D	Cobertura de basura en el relleno sanitario
Cargadora frontal JCB	Cargando material en la mina
Excavadora JCB	Reparación de motor en Quito
Excavadora Hyundai	Extracción de material en la mina
Cabezal cama baja	Mantenimiento preventivo

**VIERNES 14 DE NOVIEMBRE DE 2025**

Volqueta #1	Transporte de material a Bella Vista
Volqueta #2	Transporte de material a Bella Vista
Volqueta #4	Transporte de material a Bella Vista
Volqueta #14	Transporte de material a la calle Mantilla, Canamballe y Bella Vista
Volqueta #15	Transporte de material a la calle Mantilla, Canamballe y Bella Vista
Volqueta #16	Parada-Dañada
Rodillo JCB	Parado
Rodillo Hyundai	Compactación de basura en el relleno sanitario
Tanquero Hino	Apoyo en la fundición del muro en la calle Mantilla
motoniveladora GALION	Mantenimiento vial en Bella Vista
motoniveladora CASE	Parada-Dañada
Retroexcavadora CASE	Cobertura de basura en el relleno sanitario
Retroexcavadora JCB	Parada-Dañada
Retroexcavadora Hyundai	Cargando tierra del derrumbe en Bella Vista
Tractor D6D	Cobertura de basura en el relleno sanitario
Cargadora frontal JCB	Apoyo en la fundición del muro en la calle Mantilla
Excavadora JCB	Reparación de motor en Quito
Excavadora Hyundai	Extracción y cargando material en la mina
Cabezal cama baja	Mantenimiento preventivo



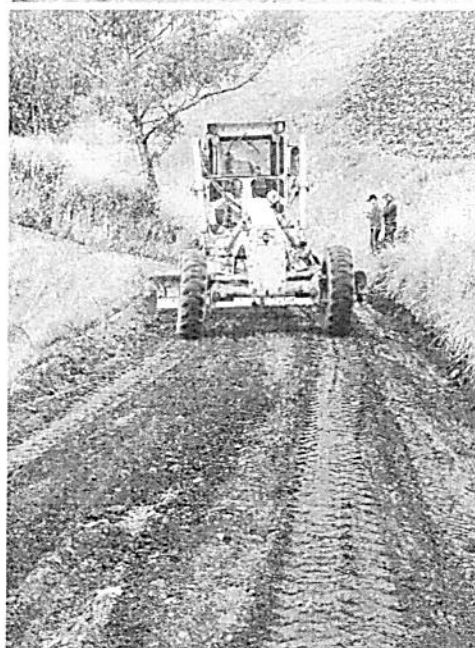




**pm PEDRO MONCAYO**  
Cuna del Pueblo Cochasquí

ALCALDÍA 2023 - 2027

**ANEXO FOTOGRÁFICO**



Tabacundo, Calle Sucre 981  
Parque Central

(02) 3836560

[www.pedromoncayo.gob.ec](http://www.pedromoncayo.gob.ec)





**pm PEDRO  
MONCAYO**  
Cuna del Pueblo Cochasquí  
ALCALDÍA 2023 - 2027



Tabacundo, Calle Sucre 981  
Parque Central

(02) 3836560

[www.pedromoncayo.gob.ec](http://www.pedromoncayo.gob.ec)







**pm PEDRO MONCAYO**  
Cuna del Pueblo Cochasquí  
ALCALDÍA 2023 - 2027




Particular que ponemos en su conocimiento para los fines pertinentes

Atentamente,

  
Ing. Alejandro López  
ANALISTA 1 DE VIALIDAD



  
Sr. Víctor Túqueréz  
TRABAJADOR MUNICIPAL

Tabacundo, Calle Sucre 981  
Parque Central

(02) 3836560

[www.pedromoncayo.gob.ec](http://www.pedromoncayo.gob.ec)

